

dne **11. 5. 2026** od **7:30** do **14:00** hodin

Plánovaná odstávka zahrnuje tyto lokality:**Orlová (okres Karviná)**část obce **Lutyně****K Rybníku: č. p.** 44, 222, 231, 530, 573, 668, 1053, 1153, 1157, 1159, 1191**Luční: č. p.** 1305; **č. ev.** 604**Pěší: č. p.** 134, 180, 254, 365, 683, 684, 1112-1117, 1137, 1195, 1351, 1368, 1546**Úzká: č. p.** 246, 461, 1108, 1111**Zátiší: č. p.** 334, 1109, 1110část obce **Poruba****č. ev.** 710**Akátová: č. p.** 13, 14, 38, 114, 185, 222, 302, 414, 433, 485, 591, 1048, 1227, 1242, 1259, 1270, 1296, 1298, 1301, 1331, 1354, 1356, 1357, 1366, 1497; **č. ev.** 762**K Rybníku: č. p.** 6, 35, 83, 121, 130, 143, 150, 151, 173, 207, 278, 283, 323, 338, 361, 379, 380, 399, 416, 448, 518, 522, 529, 549, 551, 559, 562, 729, 748, 749, 750, 802, 804, 952, 963, 999, 1012, 1022, 1029, 1030, 1040, 1042, 1043, 1050, 1055, 1056, 1057, 1066, 1067, 1105, 1109, 1128, 1140, 1160, 1163, 1199, 1200, 1231, 1232, 1258, 1264, 1297, 1308, 1309, 1314, 1315, 1326, 1330, 1346, 1361, 1364, 1365, 1373, 1379, 1383, 1392, 1399, 1413, 1418, 1434, 1448**Porubská: č. p.** 276**Údolní: č. p.** 33, 226, 253, 254, 274, 335, 368, 542, 570, 571, 578, 751, 803, 1282, 1349, 1375, 1376, 1380, 1382, 1438, 1455**Úzká: č. p.** 53, 61, 113, 235, 264, 296, 478, 537, 552, 567, 724, 801, 951, 978, 985, 988, 990, 993, 1000, 1058, 1063, 1093, 1095, 1130, 1137, 1138, 1139, 1171, 1208, 1412, 1417; **č. ev.** 740, 741, 768**V Poli: č. p.** 102, 1284**Zátiší: č. p.** 80, 87, 178, 187, 188, 201, 205, 241, 246, 262, 282, 287, 303, 347, 351, 363, 376, 413, 564, 568, 572, 728, 747, 757, 806, 909, 955, 962, 979, 992, 1001, 1006, 1008, 1009, 1013, 1017, 1037, 1049, 1087, 1108, 1141, 1169, 1177, 1187, 1188, 1214, 1226, 1334, 1440, 1467; **č. ev.** 410, 639, 704, 787, 796kat. území **Poruba u Orlové (kód 712493): parcelní č.** 2369,2370, 3394;2291, 1994/174, 1994/209, 1994/313,

UPOZORNĚNÍ

Dotčené zařízení distribuční soustavy je nutné i v době odstávky považovat za zařízení pod napětím, a proto vás žádáme o dodržení všech zásad bezpečnosti a provedení opatření potřebných k zamezení případných škod na zdraví a majetku. | Provozovatelé výroben elektřiny jsou povinni zajistit přerušení dodávky elektřiny z výroby do vypnutého úseku distribuční soustavy.

NEJDE VÁM ELEKTŘINA...

TIP: Registrujte se zdarma na www.cezdistribuce.cz/sluzba a informace o odstávkách elektřiny budete dostávat e-mailem nebo SMS. U poruch zasíláme SMS s předpokládanou dobou obnovení dodávek. | Aktuální stav dodávek elektřiny na konkrétní adrese zjistíte snadno, rychle a bez registrace na portále **Bez Šťávy** (www.bezstavy.cz).

1998/1, 2066/4, 2082/4, 2096/8, 2114/1, 2114/3, 2114/5, 2154/38, 2156, 2163, 2200/1, 2204/2, 2283/4,
2315/1, 2374, 2405, 2413/1, 2443, 2465/1, 2469/3, 2492, 2514/1, 2534/2, 3397/2
kat. území **Horní Lutyně** (kód **712531**): **parcelní č.** 3395/31, 3406/1, 3407/3, 3413/1, 3414/4

Rychvald (okres Karviná)

č. p. 29, 59, 134, 499, 541, 558, 865, 983, 1101, 1130, 1242, 1296, 1355, 1374, 1383, 1792, 2231, 2258, 2273,
2295, 2337

Landek: č. p. 919, 1245

Luční: č. p. 674, 893, 894, 991, 1857

Lutyňská: č. p. 222, 318, 559, 642, 916, 1133, 1408, 1669, 1726, 1729, 1733, 1769, 1826, 1851, 1899, 1931,
2072, 2090, 2181

Porubská: č. p. 60, 206, 819, 881, 993, 1097, 1284, 1333, 1990, 2111, 2212

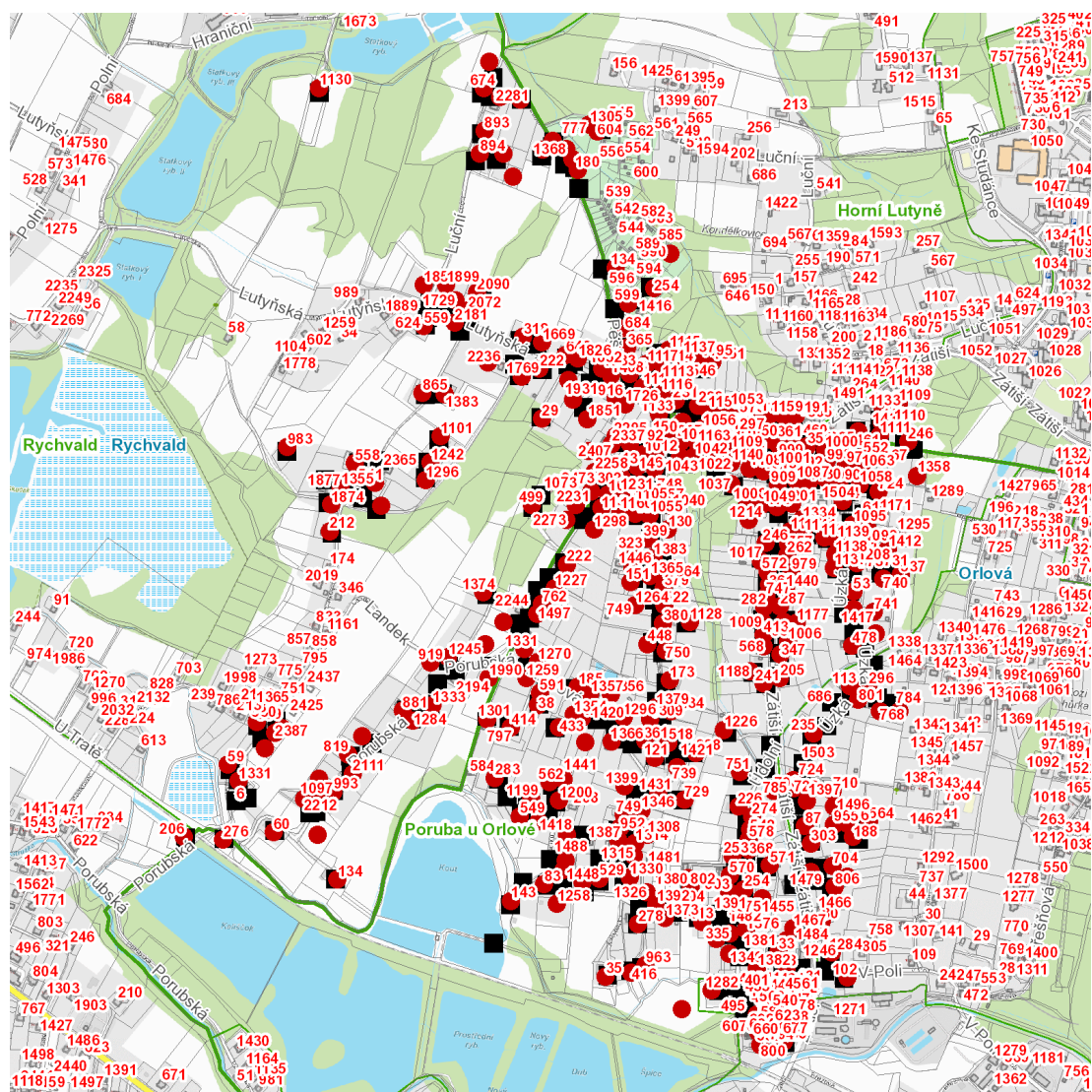
Vyhonkovec: č. p. 212, 859, 1331, 1874

kat. území **Rychvald** (kód **744441**): **parcelní č.** 1185, 1195, 1202/2, 1210/3, 1214/39, 1214/40, 1214/41,
1236/2, 1236/8, 1236/28, 1236/32, 1248/2, 1265/4, 1273/1, 1304/3, 1309/3, 1309/4, 1318/3, 1322/2

UPOZORNĚNÍ

Dotčené zařízení distribuční soustavy je nutné i v době odstávky považovat za zařízení pod napětím, a proto vás žádáme o dodržení všech zásad bezpečnosti a provedení opatření potřebných k zamezení případných škod na zdraví a majetku. | Provozovatelé výroben elektřiny jsou povinni zajistit přerušeni dodávky elektřiny z výroby do vypnutého úseku distribuční soustavy.

dne **11. 5. 2026** od **7:30** do **14:00** hodin



Orientační mapový podklad odstávkou dotčených lokalit

VYSVĚTLIVKY

- – adresy dotčené odstávkou elektřiny
- – místa připojení k elektrické síti dotčená odstávkou

INFORMACE ZASLÁNA

IDDS: r7qbskc (Město Orlová)

IDDS: 6snbbka (Město Rychvald)